

AR 80^e

Dienstgewicht:
6.220 kg

Motorleistung:
70 kW (95 PS)

Schaufelinhalt:
1,1 - 1,3 m³



 **Weycor**
BY ATLAS WEYHAUSEN

AR 80^e

KLEINES e. GROSSE WIRKUNG.

weycor Radlader sind mehr als die Summe ihrer Teile. Sie sind gelebte Leidenschaft. Für die Faszination Technik. Für Qualität „Made in Germany“.

Aus dem Innovationsgeist der Mitarbeiter, der Liebe zur Präzision und der Freude an kraftvoller Motorentechnik entstand jetzt die neue Radlader-Baureihe der e-Generation.

Das kleine e steht für

- emissionsarm: Hält die erforderlichen NOx und PM-Grenzen in Übereinstimmung mit den weltweit strengsten Emissionsverordnungen ein
- effizient: Mehr Leistung bei weniger Verbrauch
- evolutionär: Bis ins Detail optimierte und ausgereifte Lösungen



WEYCOR: KRAFTVOLL, PRÄZISE, VERLÄSSLICH.



• MODERNSTE KINEMATIK

Bewährte weycor Kinematik mit hohen Reißkräften und exzellenten Hubhöhen. Nach oben verjüngte Ladeschwinge für beste Sicht auf das Anbauwerkzeug.



• EINFACHER SERVICE

Schnelle, leichte Wartung und Pflege durch zentral zusammengefasste, gut zugängliche Servicepunkte.



• HYDRAULISCHE SCHNELL-WECHSEL-EINRICHTUNG

Gestattet den sekundenschnellen Wechsel des Anbauwerkzeuges und macht den Radlader zum Alleskönner.



• KNICKPENDELGELENK

Für hervorragende Geländegängigkeit und Wendigkeit. Durch tief liegenden Schwerpunkt selbst im Gelände einzigartige Standsicherheit.



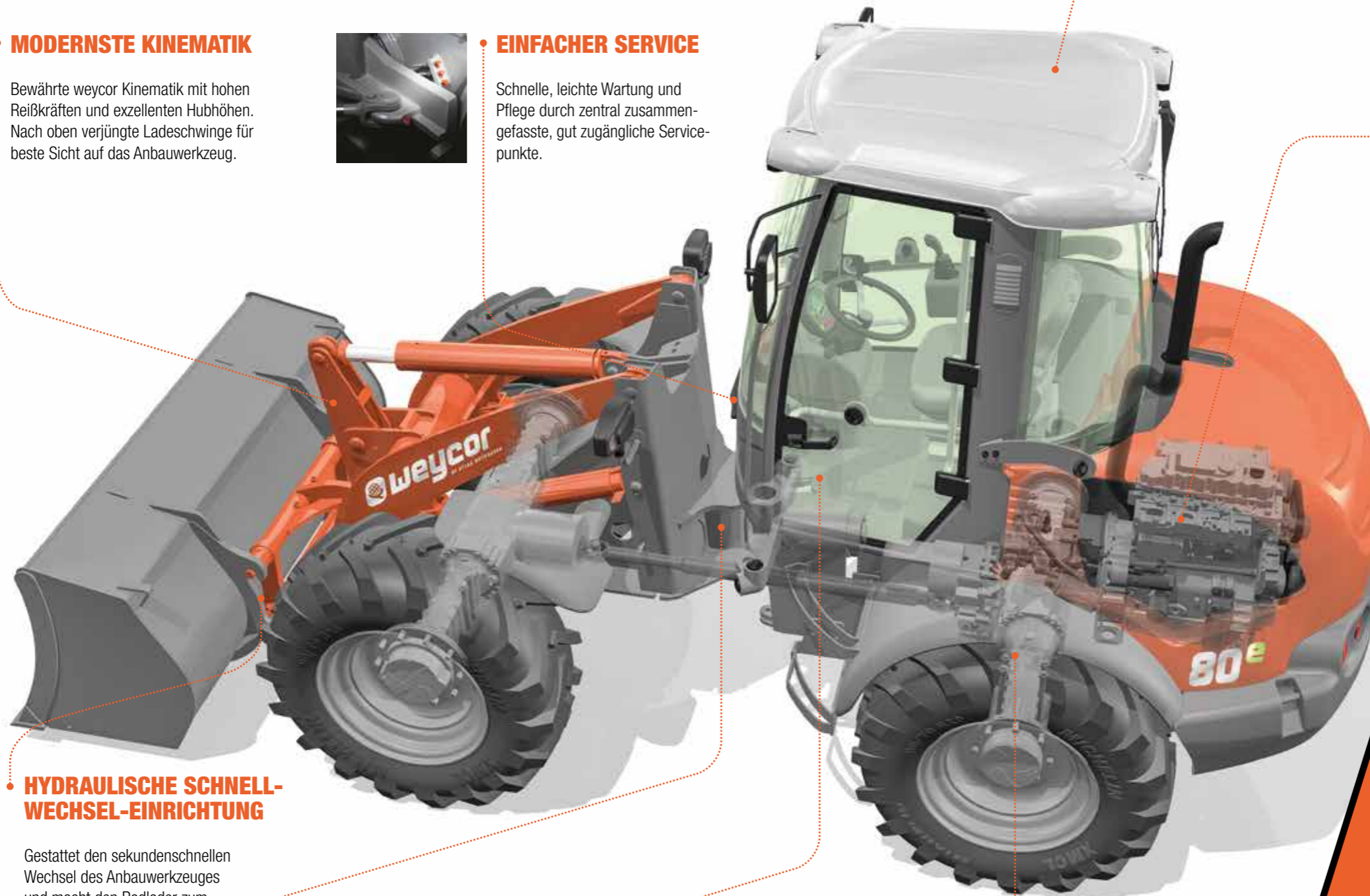
• EINZIGER HERSTELLER MIT SEPARATEM INCHPEDAL

Weniger Verschleiß und Kraftstoffverbrauch: Denn anders als beim kombinierten Brems-/Inchpedal ist hier die Gefahr, gegen die Betriebsbremse zu fahren, ausgeschaltet.



• NEGATIVBREMSE

Hält den Radlader bei aktivierter Brems- oder Inchfunktion am Hang sicher auf Position. Auch bei Motorstillstand werden alle vier Räder automatisch blockiert.

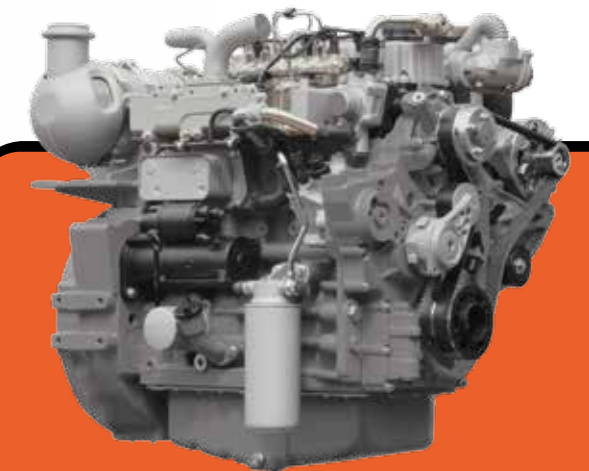


• KOMFORTKABINE

Sicheres, ermüdungsfreies Arbeiten durch exzellente Rundumsicht, übersichtlich angeordnete Armaturen und ergonomische Gestaltung.

• KRAFTVOLLER ANTRIEB

weycor Radlader sind mit modernen Motoren ausgestattet, die beruhigend hohe Kraftreserven für schwierige Einsätze mit zeitgemäßen, niedrigen Emissionswerten verbinden.



DEUTZ-MOTOREN-TECHNOLOGIE

TCD 3.6 L4

Die neue Deutz-Motorengeneration verfügt über ausgefeilte Technologien in Bezug auf das Abgas- und Einspritzsystem und zeichnet sich durch eine geringe Bauhöhe aus. Rußpartikel und NOx lassen sich durch die Steuerung des Motors so weit reduzieren, dass lediglich ein Dieseloxydationskatalysator (DOC) erforderlich ist. Dieses offene System des DOC bedarf keiner zusätzlichen Wartung, daraus ergeben sich für den Anwender Vorteile im täglichen Betrieb, der Wechsel von abgasseitigen Filtern entfällt. In der Version TIER 4 final zusätzlich mit SCR ausgestattet. TIER 5 ready mit optionaler DPF/DOC/SCR.

AR 80^e

TECHNISCHE DATEN

MOTOR

| | |
|------------------------------|-----------------------------|
| Fabrikat | TCD 3.6 L4 |
| Bauart | wassergekühlt |
| Leistung ***..... | 70 kW (95 PS) |
| | bei 2.200 min ⁻¹ |
| Max. Drehmoment | 390 Nm |
| | bei 1.600 min ⁻¹ |
| Hubraum | 3.621 cm ³ |
| Zylinderzahl | 4 in Reihe |

Common Rail Einspritzsystem, gekühlte externe Abgasrückführung und Dieseloxydationskatalysator (DOC). Keine Regeneration erforderlich. In der Version TIER 4 final zusätzlich mit SCR ausgestattet.

ELEKTRISCHE ANLAGE

| | |
|-------------------------------|---------------|
| Betriebsspannung | 12 V |
| Batterie | 12 V / 100 Ah |
| Generator | 14 V / 80 A |
| Starter | 12 V / 2,3 kW |

FAHRANTRIEB

- Grenzlastregulierter hydrostatischer Fahrtrieb mit Druckabschneidung und geschlossenem Kreislauf, auf alle 4 Räder wirkend
- Fahrbereiche gültig für die Standardbereifung: Arbeitsgang 0-6,5 km/h
Straßengang 0-20 km/h
Schnellgang optional 0-40 km/h
- 1. und 2. hydraulischer Gang unter Last schaltbar, Vorwärts-/Rückwärtsfahrt unter Last schaltbar
- Betätigung Vorwärts-/Rückwärtsfahrt und Fahrstufen über weycor Joystick
- Steuerung des Fahrtriebs durch Fahrpedal und separates Inchpedal zur optimalen Verteilung der hydraulischen Leistung auf Schub- und Hubkräfte

BREMSEN

Betriebsbremse: Ölbad-Lamellenbremse, auf alle 4 Räder wirkend. Zusätzliche Bremsfunktion, über Inchpedal und hydrostatischen Fahrtrieb auf alle 4 Räder wirkend.
Feststellbremse: Negativbremse in Federspeicherungsausführung, auf alle 4 Räder wirkend. Bei Motorstillstand wird die Federspeicherbremse automatisch aktiviert.

ACHSEN

Starrachsen mit Planetenuntersetzung in den Radnaben, elektrisch zuschaltbare 100%-Differentialsperre in Vorder- und Hinterachse.

LENKUNG

- Vollhydraulische zentrale Knickpendellenkung
- Vorder- und Hinterräder laufen in einer Spur
- Knickwinkel beidseitig 40°, Pendelung ±12° im Hinterwagen
- Lenkhydraulikbetriebsdruck 175 bar
- Notlenkeigenschaft

BEREIFUNGEN

Standard: 405/70 R20 EM – Baumaschinenbereifung für Lehm, Sand, Kies, Asphalt, Straßen, GaLa-Bau
Sonderbereifung: 400/70 R20 XMCL – Baumaschinenreifen für Lehm, Sand, Kies, Acker und Grünland, befestigte Straßen

Sonderbereifung auf Anfrage

HYDRAULIK

- Zahnradpumpe für Lade- und Lenkhydraulik
- Prioritätsventil bevorzugt die Lenkung
- Lastenabhängige Senkbremse
- 3. Steuerkreis serienmäßig
- Ladehydraulik hydraulisch vorgesteuert, betätigt über weycor Joystick, inkl. einrastbarer Schwimmstellung
- Betriebsdruck 280 bar, Fördermenge 72 l/min

LADEINRICHTUNG

- Kraftvolle und robuste Z-Kinematik mit hoher Reißkraft
- Hydraulische Schnellwechseleinrichtung
- Bedienung aller Funktionen über weycor Joystick
- Parallelführung bei Palettengabelbetrieb
- Automatische Schaufelrückführung in Grabstellung
- Verriegelung für Straßenfahrt gem. STVZO
Heben 5,0 s
Senken 3,2 s
Auskippen 1,2 s

FÜLLMENGEN

| | |
|----------------------|-----------|
| Kraftstoff..... | 100 Liter |
| Hydrauliköl..... | 72 Liter |
| Motoröl..... | 9,5 Liter |
| Vorderachse..... | 4,5 Liter |
| Hinterachse..... | 4,2 Liter |
| Getriebe..... | 2,5 Liter |
| Kühlflüssigkeit..... | 16 Liter |

SERIENAUSSTATTUNG

INKLUSIVE

- Außenrückspiegel klappbar
- Beheizbare Heckscheibe
- Beidseitiger bequemer Einstieg
- Einhebelbedienung über weycor Joystick
- Fahrbereichsanzeige, Vorwärts-/Rückwärtsfahrt
- Fahrzeugbeleuchtung gem. STVZO
- Individuell verstellbarer Fahrersitz mit positionierbarer rechter Armlehne
- Wasserheizung mit Wärmetauscher und 4-Stufengebläse
- Regulierbare Frontscheibenbelüftung
- Schallisolierte ROPS-Kabine
- Parallel Scheibenwisch- und -waschanlage vorne und hinten
- Sonnenblende, Kleiderhaken, Innenleuchte, Stauraum
- Stufenlos verstellbare Lenksäule
- Wärmeschutzisolierte Panoramaverglasung
- Warnleuchten für Motoröl Druck, Motorüberhitzung, Hydrauliköltemperatur, Batterieladung, Feststellbremse, Luftfilterüberwachung
- Zentrales Armaturenbrett mit Anzeigen für Vorglühen, Motortemperatur, Kraftstoffvorrat, Betriebsstundenzähler

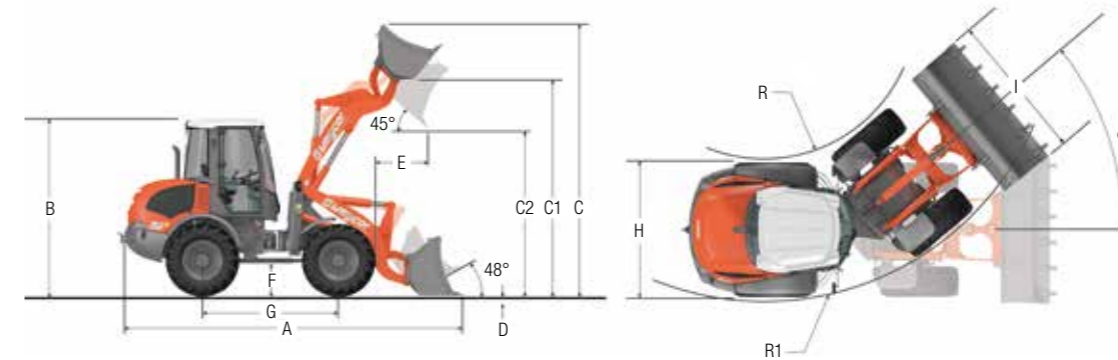
OPTIONEN

TECHNISCHE OPTIONEN

- 4. Steuerkreis vorne oder hinten
- Hubarmdämpfung
- Langsamfahreinrichtung
- Schnellläufer 40 km/h
- Verlängertes Hubwerk
- Anschluss für Hydraulikhammer, Handgasanlage
- Lastbruchsicherungen
- Anhängerkupplung
- Batterie Hauptschalter
- Korrosionsschutz für den Salzeinsatz
- Sonderlackierungen und Sonderöle
- Zyklonvorabscheider
- Joystick mit integrierter proportionaler Steuerung für 3. Sektion (nur mit ADS)
- weycor-Diagnosesystem (ADS) zur Überwachung der Maschinenparameter mit integrierter elektronischer Wegfahrsperr
- Rundumleuchte
- Wegfahrsperr mit Codierstift
- Beheizbare und luftgefederte Fahrersitze
- Canopy-Kabine
- Radioausstattung
- Schiebefenster für Tür rechts und links

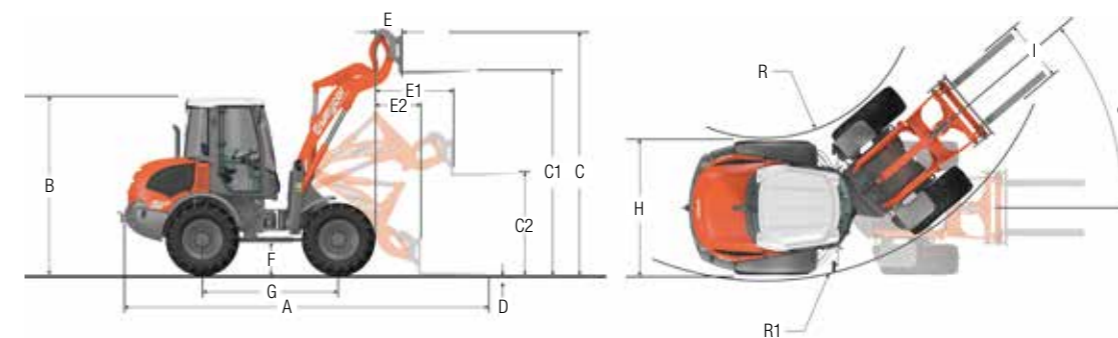
Weitere Optionen auf Anfrage

TECHNISCHE ANGABEN AR 80e MIT STANDARDSCHAUFEL



| | |
|----|----------|
| A | 5.556 mm |
| B | 2.796 mm |
| C | 4.237 mm |
| C1 | 3.392 mm |
| C2 | 2.598 mm |
| D | 105 mm |
| E | 830 mm |
| F | 454 mm |
| G | 2.230 mm |
| H | 2.079 mm |
| I | 2.150 mm |
| R | 2.005 mm |
| R1 | 4.060 mm |
| α | 40° |

TECHNISCHE ANGABEN AR 80e MIT PALETTENGABEL



| | |
|----|----------|
| A | 5.885 mm |
| B | 2.796 mm |
| C | 3.700 mm |
| C1 | 3.180 mm |
| C2 | 1.480 mm |
| D | 90 mm |
| E | 515 mm |
| E1 | 1.310 mm |
| E2 | 800 mm |
| F | 454 mm |
| G | 2.230 mm |
| H | 2.079 mm |
| I | 1.080 mm |
| R | 2.005 mm |
| R1 | 4.060 mm |
| α | 40° |

SCHAUFELAUSWAHLTABELLE

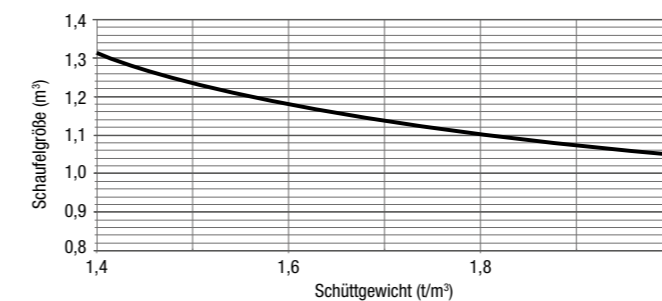


TABELLE SPEZIFISCHER GEWICHTE IN t/m³

| Bauwirtschaft | Industrie | |
|---------------------------------|---------------------------------|------------------------|
| Beton.....1,9 | Asche.....0,7 | Thomasmehl.....2,2 |
| Erde (trocken).....1,5 | Braunkohlebrikett.....0,8 | Torf (nass).....1,1 |
| Erde (nass).....2,0 | Eisen.....7,8 | Torf (trocken).....0,4 |
| Fels (gebroschen).....2,4 | Eisenerz.....2,3 | Volldünger.....1,0 |
| Granit.....1,8 | Glasbruch.....1,9 | |
| Kalkstein.....1,6 | Gaskoks.....0,4 | |
| Kies (trocken).....1,9 | Holz.....0,8 | |
| Kies (nass).....2,1 | Kohle.....1,2 | |
| Lehm.....1,7 | Papier.....0,9 | |
| Mörtel.....2,2 | Schlacke (Sand).....1,0 | |
| Sand (trocken).....1,9 | Schlacke (fest).....2,7 | |
| Sand (nass).....2,1 | | |
| Sandstein.....2,4 | GaLa-Bau, Landwirtschaft | |
| Schiefer.....2,2 | Frucht (Mais, Rüben).....0,7 | |
| Schlamm.....2,1 | Getreide.....0,6 | |
| Schotter.....1,5 | Heu.....0,3 | |
| Streusalz.....1,3 | Kali.....1,1 | |
| Ton.....1,6 | Kompost.....1,0 | |
| Zement.....1,7 | Mehl.....0,5 | |
| Ziegelstein (gestapelt).....1,8 | Mergel (nass).....2,3 | |

BETRIEBSDATEN

| | |
|---|-----------|
| Schaufelinhalt SAE | 1,1 m³ |
| Spurweite | 1.640 mm |
| Wenderadius über Schaufelkante außen | 4.478 mm |
| Reißkraft | 6.800 daN |
| Schubkraft | 5.250 daN |
| Kipplast gestreckt | 5.526 kg |
| Kipplast geknickt | 4.871 kg |
| Hubkraft Bodenlage | 6.035 daN |
| Dienstgewicht | 6.220 kg |

Abweichende Daten Palettengabeinsatz (500 mm Lastschwerpunktstand)*

| | |
|---|-----------|
| Statische Kipplast geknickt und Hubarm gestreckt | 3.150 kg |
| Hubkraft | 4.810 daN |
| Nutzlast 80% ebenes Gelände** | 2.550 kg |
| Nutzlast 60% unebenes Gelände*** | 1.900 kg |

Geräuschpegel

| | |
|---|----------------------------|
| Gemittelter Schalleistungspegel L_{WA}⁽¹⁾ | 98,2 dB(A) |
| Garantierter Schalleistungspegel L_{WA}⁽²⁾ | 99,0 dB(A) |
| Schalldruckpegel L_{pA}⁽³⁾ | 75,0 dB(A) |
| Vibrationswerte Hand- / Arm- / Ganzkörpervibration⁽⁴⁾ | < 2,5/0,5 m/s ² |

* Verfahren der Lasten grundsätzlich in Bodenlage.
** Nach ISO 8313 und EN 474-3. *** Nach ISO 14396, EU RL97/68/EC.
(1) Nach 2000/14/EG und Anhänge. (2) Nach 2000/14/EG und Anhänge.
(3) Nach ISO 6396. (4) Nach ISO 8041.



Unsere aktuelle Produktübersicht und weitere spannende Details finden Sie unter: **www.produkte.weycor.de**

weycor ist eine Marke der ATLAS WEYHAUSEN GMBH.

ATLAS WEYHAUSEN GMBH · D - 27793 Wildeshausen
Telefon +49 (0) 44 31 - 98 10 · info@weycor.de · www.weycor.de

 **weycor**
BY ATLAS WEYHAUSEN